

Color Squid Ikamag®

Pequeño agitador magnético sin calefacción, con una gran variedad de diseños. Fabricado con materiales no reciclables. Buena resistencia química, gracias a la superficie superior de vidrio, y a la parte inferior en material plástico Hytrel®. Motor regulado electrónicamente, con velocidad ajustable de forma continua de 0 -1500 rpm.



Bighead Ref. 3576600



Ballon Ref. 3576900



Curly Ref. 3576000



Sunny Ref. 3576300



Mighty Mouse Ref. 2969936



Wildcat Ref. 2669922



Zip Ref. 2669913



Harry's Notes Ref. 2669910

Características técnicas

Capacidad de agitación (l)	0,8	Potencia del motor (W) (consumo/suministro)	2/1
Rango de velocidad (rpm)	0-1500	Tamaño máx. varilla en mm (L x Ø)	30x8
Diám. superficie emplazamiento (mm)	110	Material superficie emplazamiento	Vidrio
Dimensiones AxFxH (mm)	130x135x50	Peso (Kg)	0,48
Voltaje/frecuencia (V/Hz)	240, 50/60	Temperatura ambiente admisible (°C)	5-40
Humedad ambiente permisible (%)	80	Clase protección s/DIN EN 60529	IP 54

Big Squid Ikamag®

Presenta características iguales al Color Squid Ikamag®, pero con una mayor superficie de emplazamiento.



Froggy Ref. 3050002



Star Ref. 3050001



Ikamáleon Ref. 3050005



Ocean Ref. 3050004

Características técnicas

Capacidad de agitación (l)	1,5	Potencia del motor (W) (consumo/suministro)	2/1
Rango de velocidad (rpm)	0-1500	Tamaño máx. varilla en mm (L x Ø)	30x8
Diám. superficie de emplazamiento (mm)	160	Material superficie de emplazamiento	Vidrio
Dimensiones AxFxH (mm)	180x180x48	Peso (Kg)	1
Voltaje/frecuencia (V/Hz)	100-240, 50/60	Temperatura ambiente admisible (°C)	5-40
Humedad ambiente permisible (%)	80	Clase protección s/DIN EN 60529	IP 54

Accesorios para ambos modelos	Ver página
Varilla agitadora Ikaflon®	37
Varilla agitadora Trika®	37
Extractor de varillas agitadoras RSE	37



White Ref. 3050009



Lab disc

Pequeños agitadores magnéticos ultraplano que, gracias a su moderna técnica de bobinas magnéticas, garantizan un accionamiento sin desgaste, absolutamente sin ningún componente móvil. El Lab disc puede cambiar el sentido de giro de forma automática cada 30 segundos, lo que permite mezclar el fluido de forma más eficaz.

Superficie de emplazamiento y carcasa fabricadas con materiales altamente resistentes a los productos químicos

Accesorios	Ver página
Varilla agitadora Ikaflon®	37
Varilla agitadora Trika®	37
Extractor de varillas agitadoras RSE	37



White Ref. 3277700



Sunny Side Up Ref.3362300



Orange Ref. 3578000



Brown Ref. 3578600



Green Ref. 3578200



Pink Ref. 3578400

Características técnicas			
Capacidad de agitación (l)	0,8	Potencia del motor (W) (consumo/suministro)	5/3
Rango de velocidad (rpm)	15-1500	Tamaño máx. varilla en mm (L x Ø)	30x8
Diám. superficie emplazamiento (mm)	90	Cambio de sentido de giro (conmutable)	cada 30 seg.
Dimensiones AxFxH (mm)	114x161x12	Peso (Kg)	0,3
Voltaje/frecuencia (V/Hz)	240, 50/60	Temperatura ambiente admisible (°C)	5-40
Humedad ambiente permisible (%)	80	Clase protección s/DIN EN 60529	IP 65

KMO 2 Basic IkaMag®

Pequeño y potente agitador sin calefacción, con motor de control de velocidad optoelectrónica de 0 -1100 rpm. La carcasa de acero inox. facilita la limpieza y esterilización. Con rosca M10 para varilla soporte H16V.

Accesorios	Ver página
Varilla agitadora Ikaflon®	37
Varilla agitadora Trika®	37
Juego de varillas agitadoras RS1	37
Extractor de varillas agitadoras RSE	37
Varilla soporte roscada H16V	37



KMO 2 Basic Ref. 2812000

Características técnicas			
Capacidad de agitación (l)	5	Potencia del motor (W) (consumo/suministro)	14/4
Rango de velocidad (rpm)	0-1100	Tamaño máx. varilla en mm (L x Ø)	50x8
Dimensiones superficie emplazamiento (mm)	140x120	Material superficie de emplazamiento	Acero inox. AISI 304
Dimensiones AxFxH (mm)	140x200x75	Peso (Kg)	1,4
Voltaje/frecuencia (V/Hz)	230, 50/60	Temperatura ambiente admisible (°C)	5-40
Humedad ambiente permisible (%)	80	Clase protección s/DIN EN 60529	IP 21

REO Basic y REO Basic C Ikamag®

Agitador magnético clásico sin calefacción de nuevo diseño. Plataforma de alta resistencia química, debido al recubrimiento blanco de la placa. Motor antibloqueo, controlado electrónicamente. Indicador digital de velocidad constante, incluso durante los cambios de carga. Rango de velocidad regulable sin interrupciones.

Dos versiones: REO Basic C Ikamag® con recubrimiento blanco sobre demanda y REO Basic Ikamag®.

Accesorios	Ver página
Varilla agitadora Ikaflon®	37
Varilla agitadora Trika®	37
Juego de varillas agitadoras RS1	37
Extractor de varillas agitadoras RSE	37
Varilla soporte roscada H16V	37



REO Basic Ref. 3384200

Características técnicas			
Capacidad de agitación (l)	20	Potencia del motor (W) (consumo/suministro)	12/5
Rango de velocidad (rpm)	0 -1500	Tamaño máx. varilla en mm (L x Ø)	80x10
Diám. superficie emplazamiento (mm)	135	Material superficie de emplazamiento	Acero inox. con recubrimiento
Dimensiones AxFxH (mm)	160x280x97	Peso (Kg)	2,4
Voltaje/frecuencia (V/Hz)	230, 50/60	Temperatura ambiente admisible (°C)	5-40
Humedad ambiente permisible (%)	80	Clase protección s/DIN EN 60529	IP 42

Midi MR 1 Digital Ikamag®, Maxi MR 1 Digital Ikamag®

Potentes agitadores sin calefacción, con carcasa plana de acero inox. de gran estabilidad. Carcasa de acero inox. plana y de gran estabilidad. Motor antibloqueo con velocidad continua variable. Indicación digital de la velocidad. Temporizador de 0-56 min o trabajo en continuo.



Midi MR1 Digital Ref. 2621900

Características técnicas			
Capacidad de agitación (l)	50	Potencia del motor (W) (consumo/suministro)	70/19
Rango de velocidad (rpm)	0 -1000	Tamaño máx. varilla en mm (L x Ø)	80x10
Dimensiones superficie emplazamiento (mm)	350x350	Material superficie de emplazamiento	Acero inox. AISI 304
Dimensiones AxFxH (mm)	360x430x110	Peso (Kg)	9
Voltaje/frecuencia (V/Hz)	230, 50/60	Temperatura ambiente admisible (°C)	5-40
Humedad ambiente permisible (%)	80	Clase protección según DIN EN 60529	IP 21

Características técnicas			
Capacidad de agitación (l)	150	Potencia del motor (W) (consumo/suministro)	80/35
Rango de velocidad (rpm)	0-600	Tamaño máx. varilla en mm (L x Ø)	155x27
Dimensiones superficie emplazamiento (mm)	500x500	Material superficie de emplazamiento	Acero inox. AISI 304
Dimensiones AxFxH (mm)	505x585x110	Peso (Kg)	16
Voltaje/frecuencia (V/Hz)	230, 50/60	Temperatura ambiente admisible (°C)	5-40
Humedad ambiente permisible (%)	80	Clase protección según DIN EN 60529	IP 21

Accesorios para ambos modelos	Ver página
Varilla agitadora Ikaflon®	37
Varilla agitadora Trika®	37
Extractor de varillas agitadoras RSE	37



Maxi MR1 Digital Ref. 2621800

RO 5, 10 y 15 Power Ikamag®

Agitadores magnéticos multipuesto sin calefacción, con un potente accionamiento de campo de giro. La superficie de acero inox. se prolonga hacia abajo recubriendo el aparato, lo que hace posible una limpieza sencilla y lo protege contra la penetración de líquidos.

Aprovechamiento óptimo de la superficie mediante punto de agitación de 1x5, 2x5 ó 3x5. La separación entre los puntos de agitación es de 90 mm.

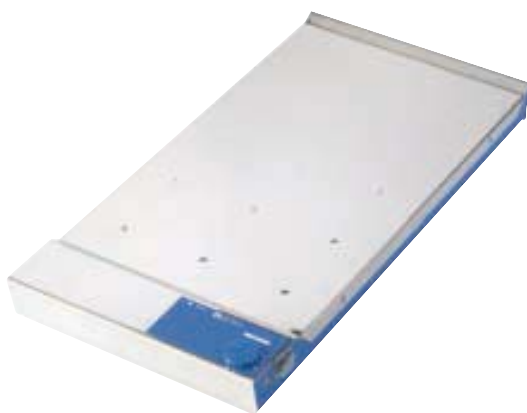
Incluye lámina antideslizante extraíble, fabricada en poliuretano.



RO 5 Power Ref. 2930200



RO 10 Power Ref. 2930400



RO 15 Power Ref. 2930600

Accesorios	Ver página
Varilla agitadora Ikaflon®	37
Varilla agitadora Trika®	37
Extractor de varillas agitadoras RSE	37

Características técnicas	RO 5 Power	RO 10 Power	RO 15 Power
Puntos de agitación	5	10	15
Capacidad de agitación por puesto (l)	0,4		
Rango de velocidad (rpm)	0-1100		
Potencia del motor (W) (consumo/suministro)	7,2/1,8	14,3/3,6	21,6/5,4
Indicación de velocidad	Escala (1-10)		
Tamaño máx. varilla en mm (L x Ø)	30x8		
Material superficie de emplazamiento	Acero inox. AISI 304		
Dimensiones superficie de emplazamiento (mm)	120x450	180x450	270x450
Desviación entre los puntos de agitación	5%		
Dimensiones AxFxH (mm)	122x552x65	182x552x65	272x552x65
Peso (Kg)	2,3	3,2	4,7
Voltaje/frecuencia (V/Hz)	230, 50/60		
Clase de protección según DIN EN 60529	IP 42		

RH Basic 2 Ikamag®

Agitador magnético con calefacción económico, con superficie de calentamiento en acero inox.
Circuito de seguridad fijo a 400 °C.
Motor con arranque de agitación suave.

Accesorios	Ver página
Varilla agitadora Ikafilon®	37
Varilla agitadora Trika®	37
Extractor de varillas agitadoras RSE	37
Plataforma acero inox. de baño H15	39
Plataforma acero inox. de baño H28	39



RH Basic 2 Ref. 3339000



RH Basic KT/C Ref. 3207100



RH Basic KT/C Ikamag® y RH Digital KT/C Ikamag® Safety Control

Agitadores magnéticos universales con calefacción y conector hembra según DIN 12878 para la conexión de un regulador electrónico de temperatura, como puede ser el ETS-D5, ETS-D6. El modelo RH Digital KT/C incorpora 2 displays en los que se muestran las temperaturas nominal y real, así como la velocidad real.

- Superficie de emplazamiento muy resistente a los productos químicos.
- Potencia de calefacción de 500 W.
- Larga vida útil, gracias al calentamiento laminar con un interruptor semiconductor para regular la calefacción.
- Circuito de seguridad regulable de la temperatura de la placa calefactora.
- Arranque suave del motor.
- Supervisión adicional de la seguridad si se produce un bloqueo o una avería en el motor, la función de calefacción se desconecta automáticamente.



RH Digital KT/C Ref. 3207000

Accesorios	Ver página
Varilla agitadora Ikafilon®	37
Varilla agitadora Trika®	37
Extractor de varillas agitadoras RSE	37
Plataforma acero inox. de baño H15	39
Plataforma acero inox. de baño H28	39
Termómetro electrónico de contacto ETS-D5	38
Termómetro electrónico de contacto ETS-D5	38
Varilla soporte H16V	37
Pinza en cruz H44	37
Barra de fijación H38	37

Características técnicas	RH Basic 2	RH Basic KT/C	RH Digital KT/C
Capacidad de agitación (l)	10	15	15
Rango de velocidad (rpm)	100-2000		
Potencia del motor (W) (consumo/suministro)	15/2		
Indicación de velocidad	Escala (0-6)		Digital
Potencia calorífica (W)	400	500	
Tamaño máx. varilla en mm (L x Ø)	40x8		
Material superficie de emplazamiento	Acero inox. AISI 304	Recubrimiento blanco	
Dimensiones superficie de emplazamiento (mm)	125 Ø	130x130	
Conexión para sensor exterior de temperatura	No	DIN 12878	
Dimensiones AxFxH (mm)	168x220x105		
Peso (Kg)	2,4	2,4	
Voltaje/frecuencia (V/Hz)	230, 50/60		
Clase de protección según DIN EN 60529	IP 21		

RCT Basic Safety Control Ikamag®

Nuevo agitador magnético con calefacción y con regulación integrada de la temperatura; incluye sonda Pt1000 para medición de la temperatura, ajuste exacto de temperatura y velocidad a través de un indicador digital, incluso con el equipo apagado; presentación del límite de temperatura ajustado en un indicador digital. Hot Top Indicator >> de aviso en el caso que la superficie esté caliente, para proteger frente a quemaduras.

Circuito de seguridad, apropiado para trabajar sin vigilancia y conector hembra según DIN 12878 para conexión de un termómetro de contacto. Estructura cerrada que asegura una larga duración y placa de aluminio silumin pulida. Incluye funda protectora H100 y sonda de temperatura Pt1000.60 (Ref. 3516800).



RCT Basic Safety Control Ref. 3380000

Características técnicas			
Capacidad de agitación (l)	20	Potencia del motor (W) (consumo/suministro)	9,5/3,5
Rango de velocidad (rpm)	50-1200	Tamaño máx. varilla en mm (L x Ø)	80x10
Indicación de velocidad	Digital	Potencia calorífica (W)	600
Rango de temperatura	Amb-310 °C	Precisión de ajuste	±1 K
Precisión de regulación con la sonda medidora	±1 K (Pt1000)	Circuito de seguridad regulable de la placa	50-360 °C
Diám. superficie emplazamiento (mm)	135	Material superficie de emplazamiento	Silumin
Dimensiones AxFxH (mm)	160x270x85	Peso (Kg)	2,5
Voltaje/frecuencia (V/Hz)	230, 50/60	Temperatura ambiente admisible (°C)	5-40
Humedad ambiente permisible (%)	80	Clase protección s/DIN EN 60529	IP 42

RET Basic Safety Control Ikamag®

Agitador magnético recién desarrollado con tecnología mejorada de calefacción y agitación. Tiempos de calentamiento extremadamente cortos. Temperatura de placa calefactora hasta 340°C.

Circuito de seguridad regulable de 50-380°C. Regulación electrónica de la velocidad.

Conexión para termómetro de contacto según DIN 12878. Superficie de placa de calentamiento en acero inox. (RET Basic) y con recubrimiento blanco resistente a los productos químicos (RET Basic C).

Alta adhesión magnética para prevenir desacoplamiento. Incluye funda protectora H99.



RET Basic Safety Control Ref. 3188800

Características técnicas			
Capacidad de agitación (l)	20	Potencia del motor (W) (consumo/suministro)	12/5
Rango de velocidad (rpm)	0-1500	Tamaño máx. varilla en mm (LxØ)	80x10
Indicación de velocidad	Escala	Potencia calorífica (W)	600
Rango de temperatura	Ambiente / 340 °C	Precisión de ajuste	±10 K
Precisión de regulación con la sonda medidora	±1 K	Circuito de seguridad fijo	50-380 °C
Diám. superficie emplazamiento (mm)	135	Material superficie de emplazamiento (RET/RET C)	Acero inox. Esmalte téc.
Dimensiones AxFxH (mm)	160x280x97	Peso (Kg)	2,4
Voltaje/frecuencia (V/Hz)	230, 50/60	Temperatura ambiente admisible (°C)	5-40
Humedad ambiente permisible (%)	80	Clase protección s/DIN EN 60529	IP 42



RET Basic C Safety Control Ref. 3197600

Accesorios	Página	Accesorios	Página
Termómetro de contacto ETS-D5	38	Plataforma acero inox. baño H15	39
Termómetro de contacto ETS-D6	38	Plataforma acero inox. baño H28	39
Sonda medidora H62	38	Plataforma acero inox. baño H29	39
Sonda medidora H66	38	Plataforma acero inox. baño H30	39
Varilla soporte H16V	37	Varilla agitadora Ikaflon®	37
Pinza en cruz H44	37	Varilla agitadora Trika®	37
Barra de fijación H38	37	Juego de varillas agitadoras RS1	37
Alojamiento para varilla R380	37	Extractor varillas agitadoras RSE	37

RET control-visc safety control IKAMAG, RET basic control-visc C safety control IKAMAG

Agitadores con una nueva tecnología de calefacción y agitación para poder regular la temperatura de forma rápida y precisa. Las características más destacadas del RET control-visc (con superficie de acerp inoxidable) y del RET control-visc C (con recubrimiento blanco de superficie y resistente a los productos químicos) son las siguientes: Tiempo de calentamiento extremadamente corto, indicación digital, temperatura de las placas calefactoras muy altas, circuitos de seguridad regulable, regulación electrónica de la velocidad, rango de velocidad muy amplio, conector hembra según DIN 12878 para conexión de un termómetro de contacto (ejemplo, ETS-D5 O ETS-D6), incluida cubierta protectora.



RET control-visc safety control IKAMAG
Ref. 3364000



RET control-visc C safety control IKAMAG
Ref. 3364101

Accesorios	Página
Termómetro electrónico de contacto	38
Varilla agitadora Ikaflon®	37
Varilla agitadora Trika®	37
Extractor varillas agitadoras RSE	37
Alojamiento para varilla R380	37
Plataforma acero inox. baño H15, H28	39
Plataforma acero inox. baño H29, H30	39
Varilla soporte H16V	37

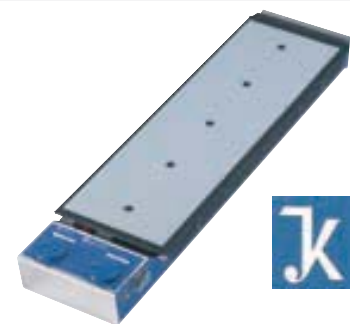
Características técnicas	RET control-visc	RETcontrol-visc C
Capacidad de agitación (l)		20
Rango de velocidad (rpm)		0 - 1500
Potencia del motor (W) (consumo/suministro)		12/5
Indicación de velocidad		Digital
Potencia calorífica (W)		600
Tamaño máx. varilla en mm (L x Ø)		80x10
Material superficie de emplazamiento	Acero inox.	Recubrimiento blanco
Dimensiones superficie de emplazamiento (mm)		160 x 280 x 97
Conexión para sensor exterior de temperatura	Si (DIN12878)	
Dimensiones AxFxH (mm)		160x280x97
Peso (Kg)		2,8
Voltaje/frecuencia (V/Hz)		230, 50/60
Clase de protección según DIN EN 60529		IP 42

RT 5, 10 y 15 Power IkaMag®

Agitadores magnéticos multipuestos con calefacción, con un potente accionamiento de campo de giro. La superficie de acero inox. se prolonga hacia abajo recubriendo el aparato, lo que hace posible una limpieza sencilla y lo protege contra la penetración de líquidos. La distribución homogénea de la temperatura por la placa calefactora permite realizar estudios en serie. Aprovechamiento óptimo de la superficie mediante el punto de agitación de 1x5, 2x5 ó 3x5. La separación entre los puntos de agitación es de 90 mm. Ref. modelo RT 15 Power: 2930700.

Características técnicas	RT 5 Power	RT 10 Power	RT 15 Power
Puntos de agitación	5	10	15
Capacidad de agitación por puesto (l)		0,4	
Rango de velocidad (rpm)		0-1100	
Potencia de calefacción (W)	175	375	580
Indicación de velocidad		Escala (1-10)	
Tamaño máx. varilla en mm (L x Ø)		30x8	
Material superficie de emplazamiento		Acero inox. AISI 304	
Dimensiones superficie de emplazamiento (mm)	120x450	180x450	270x450
Desviación entre los puntos de agitación		5%	
Dimensiones AxFxH (mm)	138x552x65	198x552x65	288x552x65
Peso (Kg)	3	4,2	6
Voltaje/frecuencia (V/Hz)		230, 50/60	
Clase de protección según DIN EN 60529		IP 42	

Accesorios	Ver página
Varilla agitadora Ikaflon®	37
Varilla agitadora Trika®	37
Extractor de varillas agitadoras RSE	37



RT5 Power Ref. 2930300



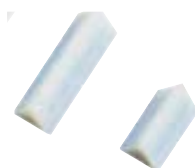
RT10 Power Ref. 2930500

Accesorios para Agitadores Magnéticos



Varillas magnéticas Ikaflon®.
Sección redonda, revestida de PTFE

Referencia	Denominación	Longitud	Ø
1572000	Ikaflón 10 *	10 mm	6 mm
1572100	Ikaflón 15 *	15 mm	6 mm
1572200	Ikaflón 20 *	20 mm	8 mm
1572300	Ikaflón 25 *	25 mm	8 mm
1572400	Ikaflón 30 *	30 mm	8 mm
1572500	Ikaflón 40 *	40 mm	8 mm
1572600	Ikaflón 50 *	50 mm	8 mm
1572800	Ikaflón 80 *	80 mm	10 mm
0793300	Ikaflón 110	110 mm	27 mm
1129000	Ikaflón 155	155 mm	27 mm



RS1 Ref. 1358600

Juego de varillas magnéticas RS1.
Formado por varillas agitadoras Ikaflon® y Trika®. marcadas con *

Varillas magnéticas Trika®.
Sección triangular, revestida de PTFE. Especialmente apropiadas para agitar líquidos con escasa proporción de partículas sólidas, en los que se quiera evitar la precipitación de dichas partículas.

Referencia	Denominación	Longitud
0356600	Trika 25 *	25 mm
0356500	Trika 40 *	40 mm



RSE Ref. 1293100

Extractor de varillas agitadoras RSE
Para todas las varillas agitadoras de hasta 80 mm.
Revestidas de PTFE



H16V Ref. 1545100

Varilla soporte acero inox. los agitadores magnéticos con rosca M10. Dim. 450 x10 mm



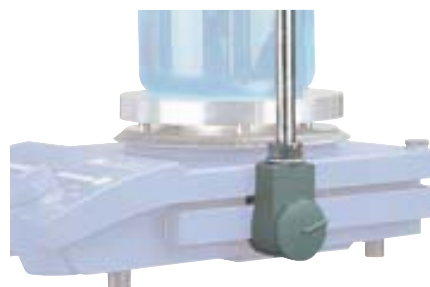
H44 Ref. 2437700

Pinza en cruz para sujetar la barra de fijación H36 en la varilla soporte H16V



H38 Ref. 3547700

Barra de fijación para sujetar el ETS-D5 o el ETS-D6 con la pinza H44 en varilla soporte H16V



R380 Ref. 2636700

Alojamiento para varilla soporte H16V (válido para RCT, RET, y REO).

ETS-D5 y ETS-D6

Termómetros electrónicos de contacto que proporcionan una regulación perfecta de la temperatura del fluido, sin superar la temperatura de medición, incluso en los procesos de calentamiento rápido. Regulación PID optimizada y función RESET. Válido para todos los agitadores magnéticos con conexión para termómetro de contacto según DIN 12878 clase 2 (por ejemplo Ika, Heidolph y Corning con adaptador AD-C1, Ref. 3414000). Incluye sonda de medición H62.51. El modelo ETS-D6 incorpora además un medidor de pH (sin electrodo pH) y una amplia pantalla gráfica LCD con guía de usuario multilingüe.

Tres modos patentados de funcionamiento:

- Modo A: Para trabajos con parámetros cambiantes (de -50 a +450 °C).
- Modo B: Para trabajos en serie que se desarrollan siempre en las mismas condiciones.
- Modo C: Para trabajos sin vigilancia.

Todos los valores se toman en la memoria. De este modo se consigue una perfecta protección frente a un ajuste no intencionado o no autorizado.



ETS-D5 Ref. 3378000

Características técnicas	ETS-D5	ETS-D6
Rango de medición de la temperatura (°C)	-10 + 450	
Resolución (K)	0,1	0,01
Precisión de medición (K)	± 0,2	±0,05
Precisión de ajuste (K)	0,1	
Tensión de alimentación (VDC)	8 - 16	
Rango de medición de pH	-	0 - 14
Precisión (pH)	-	± 0,1
Resolución (pH)	-	± 0,01
Conexión electrodo pH	-	BNC
Temperatura ambiente admisible (°C)	0 - 60	
Humedad relativa admisible (%)	80	
Clase de Protección según DIN EN 60529	IP 54	
Dimensiones AxFxH (mm)	82x22x63	96x45x98
Peso (Kg)	0,2	

Accesorios	Ver página
Varilla soporte H16V	37
Pinza en cruz H44	37
Barra de fijación H38	37



ETS-D6 Ref. 3378100

Accesorios y repuestos para termómetros de contacto:



H62.51 Ref. 2735451

Sonda medidora acero inox. de repuesto para ETS-D5 y ETS-D6. Profundidad de inmersión: 230 mm. D x L: 3 x 260 mm



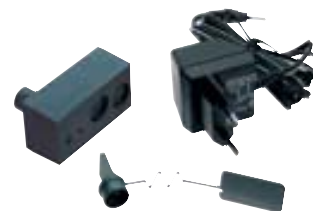
H66.51 Ref. 2735551

Sonda medidora acero inox. con revestimiento de vidrio para ETS-D5 y ETS-D6, para trabajar con productos agresivos. Profundidad de inmersión: 230 mm. D x L: 6 x 260 mm



H70V Ref. 2735600

Cable de prolongación (1 m) para separar la carcasa del sensor. La carcasa en la cual se aloja el sistema electrónico puede sacarse así de la zona de peligro donde se forman los vapores de fluido.



H52 Ref. 8010600

Juego de fuente de alimentación para modelos de agitadores magnéticos anteriores a 1990. Por otro lado, presenta una salida analógica que permite registrar las señales en una grabadora.

Sondas medidoras de temperatura para agitadores magnéticos RCT y RET Control Visc



Pt1000.60 Ref. 3516800

De acero inox. de repuesto para los agitadores magnéticos RCT Basic Safety Control. Profundidad de inmersión 230 mm. Diámetro: 3 mm



Pt100.50 Ref. 2601900

De acero inox. para los agitadores magnéticos RET Control Visc (C) Safety Control. Profundidad de inmersión 230 mm. Diámetro: 3 mm



Pt100.51 Ref. 2600300

Con revestimiento de vidrio para trabajar con productos agresivos. Para los agitadores magnéticos RET Control Visc (C) Safety Control. Profundidad de inmersión 230 mm. Diámetro: 8 mm



Pt100.52 Ref. 2847700

De acero inox. para los agitadores magnéticos RET Control Visc. Profundidad de inmersión 60 mm. Diámetro: 3 mm



Pt1000.50 Ref. 3367600

Dos sondas de acero inox., una para el caloportador y otra para el fluido. Para los agitadores magnéticos RET Control Visc (C) Safety Control. Profundidad de inmersión 230 mm. Diámetro: 3 mm



Pt1000.51 Ref. 3377700

Igual a la Pt1000.50, pero con revestimiento de vidrio que permite trabajar con fluidos agresivos como ácidos y lejías. Profundidad de inmersión 230 mm. Diámetro: 3 mm

Plataformas para baño (agua, aceite, arena...)



H15 Ref. 0551300

Plataforma para baño acero inox. para atemperar matraces de 0,5 y 1 litro. DxH: 140x125 mm. Volumen: 1,5 litro.



H28 Ref. 2167400

Plataforma apropiada para baño de arena. DxH: 140x70 mm. Volumen: 1 litro. Temp: hasta 350°C



H29 Ref. 2829400



H30 Ref. 2829500

Plataforma para baño de aceite para agitadores magnéticos Ikamag® y placas Ikaterm® (135 mm diám.). El borde fijo evita el deslizamiento de la placa calefactora y las asas de seguridad evitan las quemaduras. Fabricadas en aluminio, para conseguir un rápido calentamiento. Limpieza sencilla y aptas para utilizarse sólo como baños de aceite.

- Diám. interior - H29: 136 -180 mm
- H30: 136 - 190 mm
- Altura - H29: 81 mm
- H30: 110 mm
- Volumen - H29: 1 litro
- H30: 1,5 litros